

# Windows手提電腦：設定

讓您的電腦處於安全狀態並可以開始使用。

設定過程會把您的電腦準備好來做日常使用。您可以在設定過程中選擇一些重要選項、連線到互聯網和設定一個帳戶，以便您可以安全地登入電腦。

## 您需要什麼

在開始課程之前，您的電腦必須安裝有Windows的最新版本，Windows10。有關Windows 10的詳細資訊，請參閱《Windows手提電腦：安全和隱私》指南。您還應準備好您的家用Wi-Fi名稱和密碼資料，如果使用滑鼠，請檢察它是否已正確連接好。

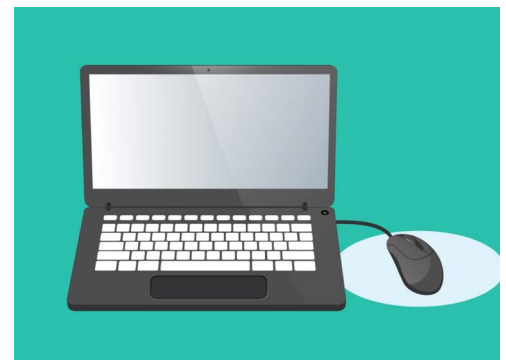
您還需要您的手機號碼或家人朋友的手機號碼來完成設定。

## 開始步驟

通常Windows電腦開機後就會進入**登入**畫面。但是在重設後以及使用全新電腦時，您會需要先回答一些問題。這個過程叫做**Windows 10 Setup (Windows 10安裝程式)**，它會引導您完成這些步驟。

如果您的電腦已經顯示您的帳戶的**登入**畫面，那麼您的Windows 10已經設定完成，您就可以進行下一個課程。

即使您的電腦已經完成設定了，還是建議您跟著本指南了解設定過程，以免您需要進行重設或是有了新電腦。



您的電腦在設定過程後已經可以做日常使用了，您也透過這個過程建立了個人帳戶來安全地登入電腦

# Windows手提電腦：設定

## 語言和Cortana

如果您看到一份語言清單，您可以選擇電腦重設說明的語言。

捲動清單，直到看到**English (United Kingdom) (英文(英國))**，請點擊它做選定。這麼做可以確保電腦用澳洲慣用的方式來拼寫英文。然後點擊**Yes (確認)**。

如果電腦沒有顯示語言清單，請不用擔心。您可以稍後再更改語言。您的電腦會直接進入下一步：認識**Cortana (小娜)**。

Cortana會自我介紹說她是Windows 10的語音和搜尋助手，稍後畫面會改變以查看您的所在區域。

您可以通過點擊螢幕左下方的小**麥克風圖標**來關閉Cortana的聲音，這樣她就不會把所有說明都讀出來。



這是Windows語音和搜索助手Cortana的圖標

## 區域和鍵盤配置

接下來，電腦會詢問您**Let's start with region, is this correct? (讓我們看看您的所在區域，這是正確的嗎?)**

向上滑動清單以找到**Australia (澳洲)**，然後點擊一次來反白它。然後點擊**Yes (確定)**繼續。

讓您的電腦知道您住在澳洲是安全的。這不會洩漏您的住家地址，而且可以確保您收到適用於澳洲的最新更新和資訊。



現在可以選擇鍵盤配置了。在澳洲，我們用的是**United States International (美國國際)**配置。在清單中點擊這個配置來選定它，然後點擊**Yes (確定)**。

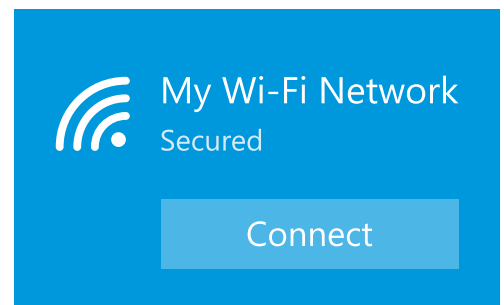
如果電腦詢問您是否要添加第二個鍵盤配置，您可以點擊**Skip (跳過)**。

# Windows手提電腦：設定

## 連接到互聯網

**Windows 10 Setup (Windows 10安裝程式)** 現在會要求連接到互聯網。確保您的家用Wi-Fi名稱和密碼資料就在手邊。

1. 螢幕會顯示一份附近Wi-Fi的名稱清單。您的家用Wi-Fi通常會在最上方，如果不是，請一一查看清單中的Wi-Fi名稱來找到它。
2. 點擊您的家用Wi-Fi網路名稱反白它，然後點擊**Connect (連接)**。會有一個對話框出現，要求您輸入**password (密碼)**。
3. 請一定要輸入正確的密碼，注意大寫字母和符號的部分都要一樣。
4. 點擊**Next (下一步)** 進行連接。如果沒有連接上，那麼您輸入的密碼可能不正確。不用擔心，您可以重新輸入密碼，沒有次數限制！再次點擊您的家用Wi-Fi網路名稱，然後再試一次。
5. 電腦將會連接到您的家用Wi-Fi，您會在家用Wi-Fi名稱下看到**Connected, secured (已經連接)** 字樣，然後電腦可以進行下一步。



找到您的家用Wi-Fi網路名稱後，  
點擊**Connect (連接)**

準備好以後，請點擊**Next (下一步)** 繼續。

## Windows 10授權合約

下一個畫面會顯示有關使用Windows 10的詳細授權合約。內容包含很多資訊，所以您可以慢慢閱讀這些條款。準備好繼續時，請點擊**Accept (接受)** 繼續。

## 新建一個Microsoft帳戶

您每次都會需要登入來使用電腦。這可以確保使用者的安全並防止未經許可的人查看您的檔案和資訊。

# Windows手提電腦：設定

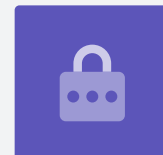
您需要先建立一個帳戶以登入電腦。您可以用您的手機號碼或電子郵件地址來進行這個操作，在這個指南裡，我們會使用免費的outlook.com電子郵件地址來建立新的Microsoft帳戶。

1. 點擊**Get a new email address (獲取新的電子郵件地址)**。
2. 電腦會要求您選擇一個用戶名稱。您不需要用真名來當用戶名稱，您可以使用任意的名稱，但是這個名稱不能包含空格。把用戶名稱輸入方框裡後，請點擊**Next (下一步)**。
3. 如果您的用戶名稱已經有人使用了，電腦會請您用一個不同的名稱。在方框中輸入新的用戶名稱，然後再次點擊**Next (下一步)**。
4. 請不要使用跟您其他電子郵件或帳戶一樣的密碼。這樣可以讓想連上您的資訊的人更難猜到您的密碼。



建立Microsoft帳戶後，您就可以使用免費的outlook.com電子郵件地址安全地登入電腦。

**使用Cortana (小娜) 通常是安全的，因為您的聲音首先會被加密，所以其他人不懂內容。**



5. 輸入一個強度高的密碼，然後點擊**Next (下一步)**。請記得把您的新用戶名稱和密碼存放在安全的地方。

## 添加您的Microsoft帳戶資訊

添加一些您的個人資訊有助於維持帳戶和電腦的安全。這樣做是安全的，還可以確保只有您本人可以使用您的Microsoft帳戶。

# Windows手提電腦：設定

1. 首先，確認您的所在國家是澳洲，然後選擇您的出生日期。比較麻煩的是：您需要點擊每個日期框，從清單中找到正確的日期和月份，然後點擊清單左下方的 **tick (勾號)**。
2. 如果沒有點擊這個勾號來確認您的出生日期，就沒辦法繼續下一步。準備就緒後，點擊 **Next (下一步)**。
3. **Windows 10 Setup (Windows 10安裝程式)** 會要求您提供電話號碼。這麼一來，電腦就可以在有需要時，向您發送 **security code (安全碼)** 簡訊。如果您沒有手機，也可以使用朋友或家人的電話號碼，只要您可以在需要的時候用他們的手機就可以。
4. 請 **點擊** 文字框然後輸入手機號碼。當您準備好繼續，請 **點擊Next (下一步)**。

## 輸入您的所在國家和生日

國家

澳洲

Microsoft帳戶會需要您的一些個人資訊，像是您居住的國家和出生日期

## 為您的Microsoft帳戶設置PIN碼

如果您的電腦有網路攝影機，**Windows 10 Setup (Windows 10安裝程式)** 就會告訴您可以不用密碼而用臉來登入的方法。點擊 **Skip (跳過)** 稍後再進行設定。

**使用PIN碼可以增加安全性，因此請選擇一個容易記但其他人很難猜到的六位數字。**

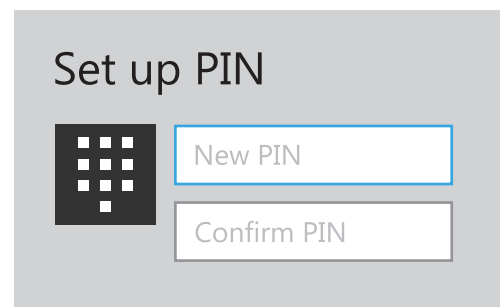


接下來您需要建立PIN碼，好更快速安全地登入。

首先請點擊 **Create PIN (建立PIN碼)**。

# Windows手提電腦：設定

1. 選定一個新的六位數PIN碼，但請一定不要使用您的出生日期、家人的出生日期、按順序排列的數字或重複的數字。
2. 在第一個框中輸入新的PIN碼，然後按下**Enter**（輸入）鍵。
3. 接下來您需要在第二個框中再次輸入PIN碼作確認，確定您知道這個PIN碼！
4. 如果電腦認為這個PIN碼太容易猜到，它會要求您改用其他PIN碼。
5. 輸入並確認新PIN碼後，點擊**OK**（確定）。



在第一個框中輸入您的PIN碼，然後在第二個框中再次輸入PIN碼做確認

## 暫時跳過其他功能

Windows 10有很多功能，而且它很樂意向您介紹所有的功能！不過這些功能不是必要的，而且您可以晚點再設定它們。您可以先跳過接下來的幾個畫面。每個畫面出現時，請依照以下順序點擊：

1. **No**（否）。
2. **Do it later**（稍後再執行）。
3. **Only save files to this PC**（僅將檔案儲存在此電腦）。
4. **Decline**（拒絕）。

## 選擇隱私設定

下一個畫面提供隱私設定選項。選項的數量很多，您可以點擊每個選項旁邊的**switch**（開關）來關閉它們。

這麼做可以盡可能地確保電腦安全。關閉所有選項後，請點擊**Accept**（接受）。

## 最後步驟

電腦的Windows 10系統即將設定完成！Cortana會再出現一次來說明電腦正在完成設定。

然後，電腦會重新啟動並顯示幾個畫面。最後當您看到**Edge**網頁瀏覽器以及一些入門提示時，設定就完成了！